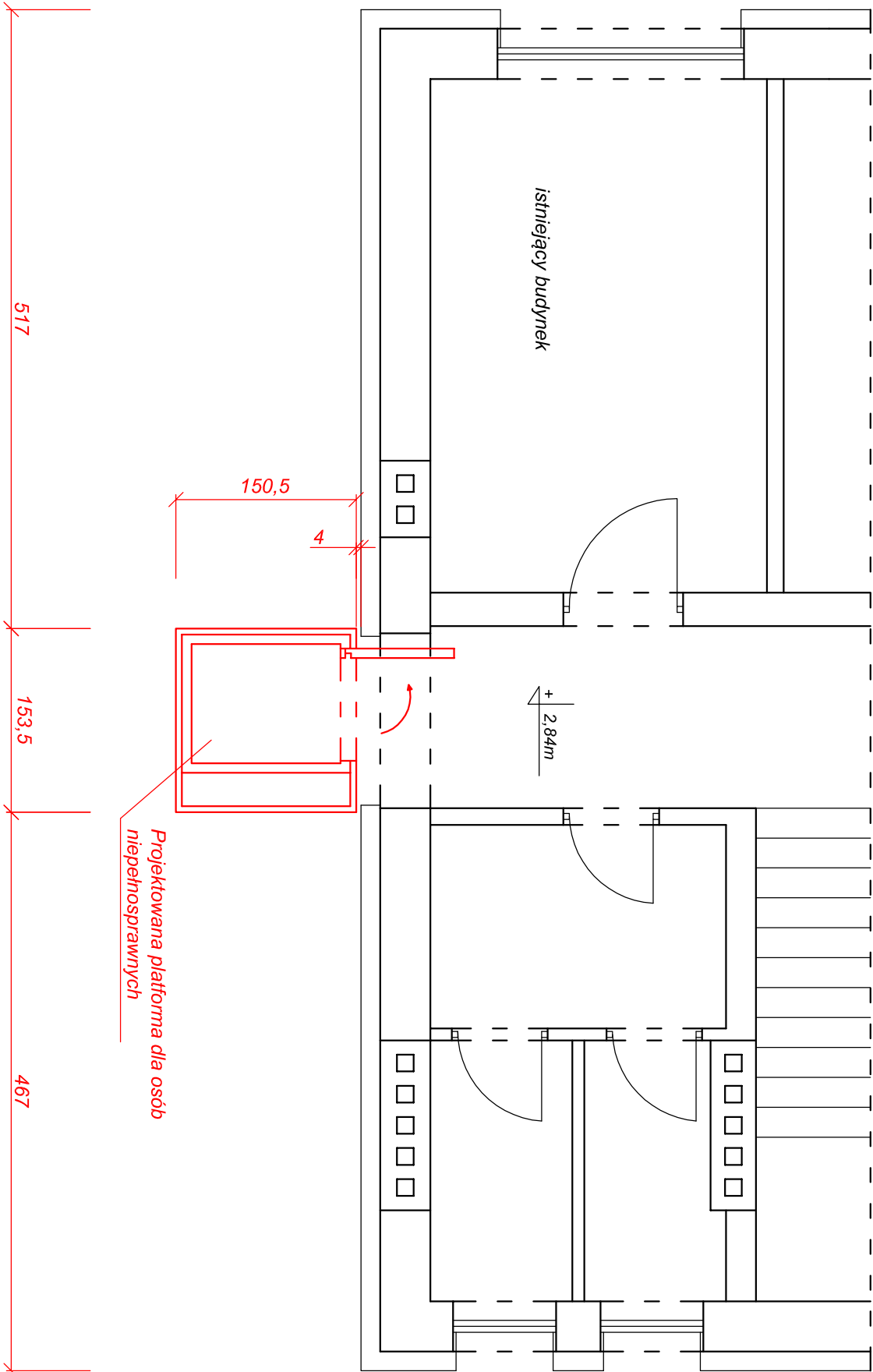


PIĘTRO I



PROJEKTOWANIE I NADZORY BUDOWLANE
KAMIL MACIEJEWSKI
UL. KSIĘŻYCOWA 4
87-400 GOLUB - DOBRZYŃ
Tel. 790 420 519 e-mail : kamil.maciejewski@vp.pl



Nazwa inwestycji : Budowa przebudowywanej platformy dla osób niepełnosprawnych

Adres inwestycji: Dz. nr 55, obr. Wąpelsk 0017, Wąpelsk

Inwestor: Gmina Wąpelsk, Wąpelsk 20, 87-337 Wąpelsk

RZUT I PIĘTRA	Branża : Budowlana		Nr rysunku
	DATA:	SKALA:	
	marzec 2021	1:50	3
Imię i nazwisko projektanta:			Podpis
mgr inż. Kamili Maciejewski			KUP00057806/16 do proc. konsultacyjno - budowlanej bez opłat